



ご案内

- ▶ [トップページ](#)
- ▶ [教授挨拶](#)
- ▶ [教室紹介](#)
- ▶ [診療内容](#)
- ▶ [外来担当表](#)
- ▶ [セカンドオピニオン](#)
- ▶ [研究課題](#)
- ▶ [臨床試験](#)
- ▶ [業績](#)
- ▶ [研修・入局案内](#)
- ▶ [関連病院紹介](#)
- ▶ [スタッフ紹介](#)
- ▶ **教室日記**
- ▶ [2022年](#)
- ▶ [2021年](#)
- ▶ [2020年](#)
- ▶ [2019年](#)
- ▶ [2018年](#)
- ▶ [2017年](#)
- ▶ [2016年](#)
- ▶ [2015年](#)
- ▶ [2014年](#)
- ▶ [2013年](#)
- ▶ [2012年](#)
- ▶ [2011年](#)
- ▶ [2010年](#)
- ▶ [2009年](#)
- ▶ [2008年](#)
- ▶ [2007年](#)
- ▶ [オプトアウト対象の臨床研究](#)
- ▶ [寄付講座](#)
- ▶ [同門会](#)



- [岐阜大学医学部](#)
- [岐阜大学医学部附属病院](#)
- [岐阜大学医学部附属病院がんセンター](#)
- [岐阜大学医学部附属病院外科](#)

▼ 教室日記

[トップページ](#) > [教室日記](#) > [医局 忘年会 十八楼にて](#)

医局 忘年会 十八楼にて

投稿日：2009年12月28日（月）

医局 忘年会 十八楼にて

[▲ページの先頭へ戻る](#)



ご案内

- ▶ [トップページ](#)
- ▶ [教授挨拶](#)
- ▶ [教室紹介](#)
- ▶ [診療内容](#)
- ▶ [外来担当表](#)
- ▶ [セカンドオピニオン](#)
- ▶ [研究課題](#)
- ▶ [臨床試験](#)
- ▶ [業績](#)
- ▶ [研修・入局案内](#)
- ▶ [関連病院紹介](#)
- ▶ [スタッフ紹介](#)
- ▶ **教室日記**
- ▶ [2022年](#)
- ▶ [2021年](#)
- ▶ [2020年](#)
- ▶ [2019年](#)
- ▶ [2018年](#)
- ▶ [2017年](#)
- ▶ [2016年](#)
- ▶ [2015年](#)
- ▶ [2014年](#)
- ▶ [2013年](#)
- ▶ [2012年](#)
- ▶ [2011年](#)
- ▶ [2010年](#)
- ▶ [2009年](#)
- ▶ [2008年](#)
- ▶ [2007年](#)
- ▶ [オプトアウト対象の臨床研究](#)
- ▶ [寄付講座](#)
- ▶ [同門会](#)



- [岐阜大学医学部](#)
- [岐阜大学医学部附属病院](#)
- [岐阜大学医学部附属病院がんセンター](#)
- [岐阜大学医学部附属病院外科](#)

▼ 教室日記

[トップページ](#) > [教室日記](#) > 岐阜CANCER DAYとして2つのイベントを行ないました。

岐阜CANCER DAYとして2つのイベントを行ないました。

投稿日：2009年12月 5日（土）

岐阜CANCER DAYとして2つのイベントを行ないました。

[▲ページの先頭へ戻る](#)



ご案内

- ▶ [トップページ](#)
- ▶ [教授挨拶](#)
- ▶ [教室紹介](#)
- ▶ [診療内容](#)
- ▶ [外来担当表](#)
- ▶ [セカンドオピニオン](#)
- ▶ [研究課題](#)
- ▶ [臨床試験](#)
- ▶ [業績](#)
- ▶ [研修・入局案内](#)
- ▶ [関連病院紹介](#)
- ▶ [スタッフ紹介](#)
- ▶ **教室日記**
- ▶ [2022年](#)
- ▶ [2021年](#)
- ▶ [2020年](#)
- ▶ [2019年](#)
- ▶ [2018年](#)
- ▶ [2017年](#)
- ▶ [2016年](#)
- ▶ [2015年](#)
- ▶ [2014年](#)
- ▶ [2013年](#)
- ▶ [2012年](#)
- ▶ [2011年](#)
- ▶ [2010年](#)
- ▶ [2009年](#)
- ▶ [2008年](#)
- ▶ [2007年](#)
- ▶ [オプトアウト対象の臨床研究](#)
- ▶ [寄付講座](#)
- ▶ [同門会](#)



- [岐阜大学医学部](#)
- [岐阜大学医学部附属病院](#)
- [岐阜大学医学部附属病院がんセンター](#)
- [岐阜大学医学部附属病院外科](#)

▼ 教室日記

[トップページ](#) > [教室日記](#) > [平成21年 同門会 開催](#)

平成21年 同門会 開催

投稿日：2009年12月 5日（土）

平成21年 同門会 開催

[▲ページの先頭へ戻る](#)



ご案内

- ▶ トップページ
- ▶ 教授挨拶
- ▶ 教室紹介
- ▶ 診療内容
- ▶ 外来担当表
- ▶ セカンドオピニオン
- ▶ 研究課題
- ▶ 臨床試験
- ▶ 業績
- ▶ 研修・入局案内
- ▶ 関連病院紹介
- ▶ スタッフ紹介
- ▶ 教室日記

- 2022年
- 2021年
- 2020年
- 2019年
- 2018年
- 2017年
- 2016年
- 2015年
- 2014年
- 2013年
- 2012年
- 2011年
- 2010年
- 2009年
- 2008年
- 2007年

- ▶ オプトアウト対象の臨床研究
- ▶ 寄付講座
- ▶ 同門会



- 岐阜大学医学部
- 岐阜大学医学部附属 病院
- 岐阜大学医学部附属 産科がんセンター
- 岐阜大学医学部附属 産科外科

教室日記

トップページ > 教室日記 > 岐阜ピンクリボンキャンペーン2009

岐阜ピンクリボンキャンペーン2009

投稿日：2009年10月10日(土)

岐阜市制120周年記念 自主事業の1つとして開催しました。



あけぼの岐阜 の会員の皆様にご協力いただきました。



無料マンモグラフィ検診 揖斐厚生病院車と待合ドームです。



山本悟 実行委員長挨拶



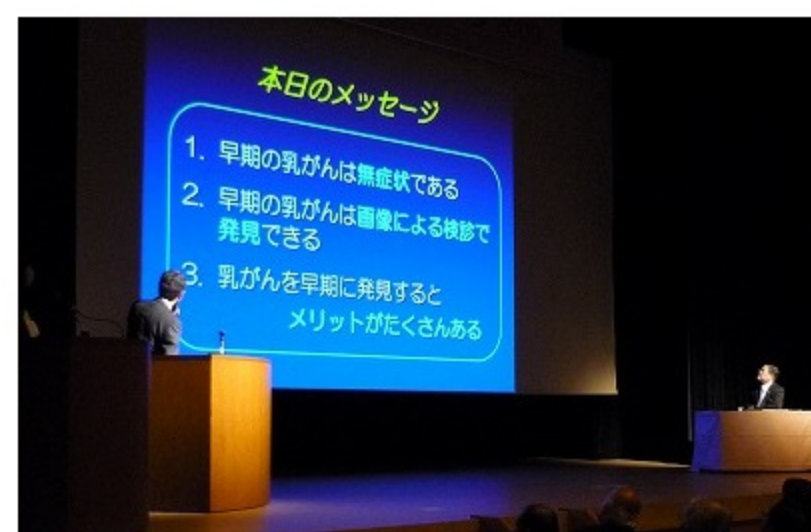
野田聖子議員にもご挨拶いただきました。



岐阜県 衛生部 岡田課長に岐阜県の乳癌検診の現状をお話いただきました。



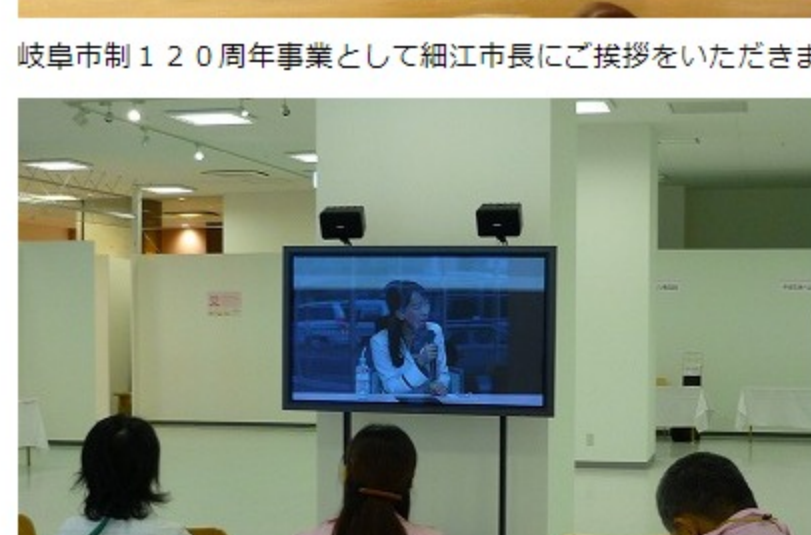
癌研有明病院 岩瀬拓士先生に乳癌検診について講演いただきました。



岐阜市制120周年事業として細江市長にご挨拶をいただきました。



公開講座の様子は、展示会場に配信され、こちらでも参加いただきました。



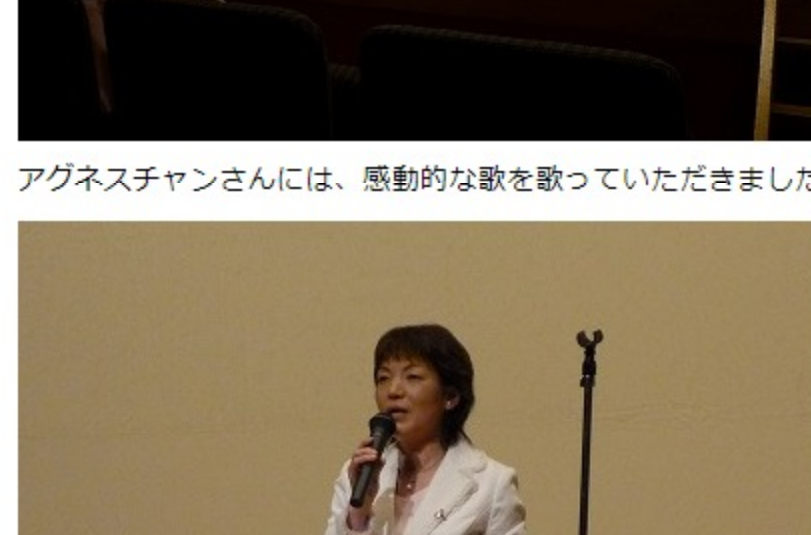
パネルディスカッションの様子です。



アグネスチャンさんには、感動的な歌を歌っていただきました。



橋渡 実行副委員長挨拶



協賛企業による、ピンクリボンパネル (フォーティスリー・4階)



ご案内

- ▶ トップページ
- ▶ 教授挨拶
- ▶ 教室紹介
- ▶ 診療内容
- ▶ 外来担当表
- ▶ セカンドオピニオン
- ▶ 研究課題
- ▶ 臨床試験
- ▶ 業績
- ▶ 研修・入局案内
- ▶ 関連病院紹介
- ▶ スタッフ紹介

教室日記

- 2022年
- 2021年
- 2020年
- 2019年
- 2018年
- 2017年
- 2016年
- 2015年
- 2014年
- 2013年
- 2012年
- 2011年
- 2010年
- 2009年
- 2008年
- 2007年

- ▶ オプアウト対象の臨床研究
- ▶ 寄付講座
- ▶ 同門会

教室日記

トップページ > 教室日記 > リレー・フォー・ライフ in 中部 2009岐阜大学と共催します。

リレー・フォー・ライフ in 中部 2009岐阜大学と共催します。

投稿日：2009年10月10日（土）

ホームページ：<http://www.rfi-chubu.net/>

▲ページの先頭へ戻る



- 岐阜大学医学部
- 岐阜大学医学部附属病院
- 岐阜大学医学部附属病院がんセンター
- 岐阜大学医学部附属病院外科



ご案内

- ▶ トップページ
- ▶ 教授挨拶
- ▶ 教室紹介
- ▶ 診療内容
- ▶ 外来担当表
- ▶ セカンドオピニオン
- ▶ 研究課題
- ▶ 臨床試験
- ▶ 業績
- ▶ 研修・入局案内
- ▶ 関連病院紹介
- ▶ スタッフ紹介
- ▶ **教室日記**
- ▶ 2022年
- ▶ 2021年
- ▶ 2020年
- ▶ 2019年
- ▶ 2018年
- ▶ 2017年
- ▶ 2016年
- ▶ 2015年
- ▶ 2014年
- ▶ 2013年
- ▶ 2012年
- ▶ 2011年
- ▶ 2010年
- ▶ 2009年
- ▶ 2008年
- ▶ 2007年
- ▶ オプトアウト対象の臨床研究
- ▶ 寄付講座
- ▶ 同門会



- ▶ 岐阜大学医学部
- ▶ 岐阜大学医学部附属病院
- ▶ 岐阜大学医学部附属病院がんセンター
- ▶ 岐阜大学医学部附属病院外科

教室日記

トップページ > 教室日記 > 岐阜ピンクリボンキャンペーン2009

岐阜ピンクリボンキャンペーン2009

投稿日：2009年10月10日（土）

岐阜市制120周年記念 自主事業の1つとして開催しました。[会場の様子](#)です。

地域広告版 掲載された[座談会](#)です。

1. 目的	わが国における昨今の乳癌罹患率の上昇に比して、乳癌検診の受診率は低迷しております。30%以上の受診率の実現により、本来の目的である乳癌による死亡率が減少するといわれています。本キャンペーンは広く乳癌検診を啓蒙し、岐阜市民の受診率向上を目的に実施いたします。
2. 日時	キャンペーン期間：2009年10月1日～31日 イベント日時：2009年10月10日（土） 13時～18時
3. 場所	じゅうろくプラザ・岐阜駅前周辺
4. 内容	<ul style="list-style-type: none"> ・岐阜駅周辺における啓発ポスターの掲示 ・岐阜駅周辺のライトアップ ・市内医療機関等・公共施設等へのピンクリボンツリー設置 ・市民公開講座 ・啓発ミニコンサート（アグネス・チャン出演予定） ・映画上映会（Mayu こころの星）
5. 主催	岐阜ピンクリボンキャンペーン2009実行委員会
6. 後援	あけぼの岐阜、岐阜県、岐阜市、岐阜県医師会、岐阜市医師会、岐阜県看護協会、岐阜県薬剤師会、岐阜県病院薬剤師会、岐阜県臨床検査技師会、岐阜県放射線技師会、岐阜新聞、岐阜放送、岐阜大学がんセンター
7. 対象	一般市民
9. 参加予定	約1000名
10. 参加料	無料
11. ホームページ	http://www.pinkribbon-gifu.com/



▲ページの先頭へ戻る



ご案内

- ▶ [トップページ](#)
- ▶ [教授挨拶](#)
- ▶ [教室紹介](#)
- ▶ [診療内容](#)
- ▶ [外来担当表](#)
- ▶ [セカンドオピニオン](#)
- ▶ [研究課題](#)
- ▶ [臨床試験](#)
- ▶ [業績](#)
- ▶ [研修・入局案内](#)
- ▶ [関連病院紹介](#)
- ▶ [スタッフ紹介](#)
- ▶ [教室日記](#)

- 2022年
- 2021年
- 2020年
- 2019年
- 2018年
- 2017年
- 2016年
- 2015年
- 2014年
- 2013年
- 2012年
- 2011年
- 2010年
- 2009年
- 2008年
- 2007年

- ▶ [オプトアウト対象の臨床研究](#)
- ▶ [寄付講座](#)
- ▶ [同門会](#)



- [岐阜大学医学部](#)
- [岐阜大学医学部附属病院](#)
- [岐阜大学医学部附属病院がんセンター](#)
- [岐阜大学医学部附属病院外科](#)

▼ 教室日記

[トップページ](#) > [教室日記](#) > [リレーフォーライフについて中日新聞に載りました](#)

リレーフォーライフについて中日新聞に載りました

投稿日：2009年7月22日（水）

リレーフォーライフについて中日新聞に載りました

[▲ページの先頭へ戻る](#)

- ◎ **ご案内**
- ▶ [トップページ](#)
- ▶ [教授挨拶](#)
- ▶ [教室紹介](#)
- ▶ [診療内容](#)
- ▶ [外来担当表](#)
- ▶ [セカンドオピニオン](#)
- ▶ [研究課題](#)
- ▶ [臨床試験](#)
- ▶ [業績](#)
- ▶ [研修・入局案内](#)
- ▶ [関連病院紹介](#)
- ▶ [スタッフ紹介](#)
- ▶ **教室日記**
- ▶ [2022年](#)
- ▶ [2021年](#)
- ▶ [2020年](#)
- ▶ [2019年](#)
- ▶ [2018年](#)
- ▶ [2017年](#)
- ▶ [2016年](#)
- ▶ [2015年](#)
- ▶ [2014年](#)
- ▶ [2013年](#)
- ▶ [2012年](#)
- ▶ [2011年](#)
- ▶ [2010年](#)
- ▶ [2009年](#)
- ▶ [2008年](#)
- ▶ [2007年](#)
- ▶ [OPTアウト対象の臨床研究](#)
- ▶ [寄付講座](#)
- ▶ [同門会](#)

▼ 教室日記

トップページ > 教室日記 > オンコロジーエポック誌に掲載されました。

オンコロジーエポック誌に掲載されました。

投稿日：2009年6月23日（火）

● がん診療連携拠点病院レポート

岐阜県におけるがん医療提供体制の充実を目指して

がん診療連携拠点病院として、一層の役割を担うべく、がん医療の充実を図る。がん診療連携拠点病院として、がん医療の充実を図る。がん診療連携拠点病院として、がん医療の充実を図る。

がん診療連携拠点病院としての役割を強化し岐阜県のがん医療の向上を図る



高橋 隆夫
がん診療連携拠点病院 がん内科 部長

がん診療連携拠点病院として、がん医療の充実を図る。がん診療連携拠点病院として、がん医療の充実を図る。がん診療連携拠点病院として、がん医療の充実を図る。



● がん診療連携拠点病院レポート

地域の特性に合わせた研修と治療体制を構築

地域の特性に合わせた研修と治療体制を構築。地域の特性に合わせた研修と治療体制を構築。地域の特性に合わせた研修と治療体制を構築。

地域の特性に合わせた研修と治療体制を構築



高橋 隆夫
がん診療連携拠点病院 がん内科 部長

地域の特性に合わせた研修と治療体制を構築。地域の特性に合わせた研修と治療体制を構築。地域の特性に合わせた研修と治療体制を構築。



● がん診療連携拠点病院レポート

5大がんの地域連携バス導入に向けた取り組み

5大がんの地域連携バス導入に向けた取り組み。5大がんの地域連携バス導入に向けた取り組み。5大がんの地域連携バス導入に向けた取り組み。

5大がんの地域連携バス導入に向けた取り組み



高橋 隆夫
がん診療連携拠点病院 がん内科 部長

5大がんの地域連携バス導入に向けた取り組み。5大がんの地域連携バス導入に向けた取り組み。5大がんの地域連携バス導入に向けた取り組み。




-  [岐阜大学医学部](#)
-  [岐阜大学医学部附属病院](#)
-  [岐阜大学医学部附属病院がんセンター](#)
-  [岐阜大学医学部附属病院外科](#)

▲ページの先頭へ戻る



ご案内

[トップページ](#)

[教授挨拶](#)

[教室紹介](#)

[診療内容](#)

[外来担当表](#)

[セカンドオピニオン](#)

[研究課題](#)

[臨床試験](#)

[業績](#)

[研修・入局案内](#)

[関連病院紹介](#)

[スタッフ紹介](#)

[教室日記](#)

[2022年](#)

[2021年](#)

[2020年](#)

[2019年](#)

[2018年](#)

[2017年](#)

[2016年](#)

[2015年](#)

[2014年](#)

[2013年](#)

[2012年](#)

[2011年](#)

[2010年](#)

[2009年](#)

[2008年](#)

[2007年](#)

[オプトアウト対象の臨床研究](#)

[寄付講座](#)

[同門会](#)



同門会発行
辛夷



胃がんとは
MOVIE



外来化学療法
って何？



術後GISTの
化学療法



ASCO2013
~Late Breaking Abstracts~



ASCO2015
~special session :
Global Oncology Symposium~



[岐阜大学医学部](#)



[岐阜大学医学部附属病院](#)



[岐阜大学医学部附属病院がんセンター](#)



[岐阜大学医学部附属病院外科](#)

▼ 教室日記

[トップページ](#) > [教室日記](#) > 佐治重豊先生の古稀の会を行いました。

佐治重豊先生の古稀の会を行いました。

投稿日：2009年5月13日（水）



佐治重豊先生をかたどった、ケーキです。



会の後の全員写真です。

岐阜駅前のフォーティスリー 43階にて、開催されました。

会の開始とともに、窓のカーテンが開かれ、岐阜の夜景がきれいでした。

[▲ページの先頭へ戻る](#)



◆ ご案内

▶ [トップページ](#)

▶ [教授挨拶](#)

▶ [教室紹介](#)

▶ [診療内容](#)

▶ [外来担当表](#)

▶ [セカンドオピニオン](#)

▶ [研究課題](#)

▶ [臨床試験](#)

▶ [業績](#)

▶ [研修・入局案内](#)

▶ [関連病院紹介](#)

▶ [スタッフ紹介](#)

▶ [教室日記](#)

2022年

2021年

2020年

2019年

2018年

2017年

2016年

2015年

2014年

2013年

2012年

2011年

2010年

2009年

2008年

2007年

▶ [オプトアウト対象の臨床研究](#)

▶ [寄付講座](#)

▶ [同門会](#)



[岐阜大学医学部](#)

[岐阜大学医学部附属病院](#)

[岐阜大学医学部附属病院がんセンター](#)

[岐阜大学医学部附属病院外科](#)

▼ 教室日記

[トップページ](#) > [教室日記](#) > [歓迎会（お花見会）を行いました。](#)

歓迎会（お花見会）を行いました。

投稿日：2009年4月 8日（水）



ちょうど桜が満開でしたが、肌寒い日でした。
研修医の先生や新人の看護師さんが多数参加して、楽しい会になりました。

[▲ページの先頭へ戻る](#)



ご案内

▶ [トップページ](#)

▶ [教授挨拶](#)

▶ [教室紹介](#)

▶ [診療内容](#)

▶ [外来担当表](#)

▶ [セカンドオピニオン](#)

▶ [研究課題](#)

▶ [臨床試験](#)

▶ [業績](#)

▶ [研修・入局案内](#)

▶ [関連病院紹介](#)

▶ [スタッフ紹介](#)

▶ [教室日記](#)

2022年

2021年

2020年

2019年

2018年

2017年

2016年

2015年

2014年

2013年

2012年

2011年

2010年

2009年

2008年

2007年

▶ [オプトアウト対象の臨床研究](#)

▶ [寄付講座](#)

▶ [同門会](#)



▼ 教室日記

[トップページ](#) > [教室日記](#) > [送別会を行いました。](#)

送別会を行いました。

投稿日：2009年3月18日（水）



送られるのは、中央の教授を除いた、前方に座っている人たちです。新しいところでもがんばってください。

[▲ページの先頭へ戻る](#)



ご案内

- ▶ [トップページ](#)
- ▶ [教授挨拶](#)
- ▶ [教室紹介](#)
- ▶ [診療内容](#)
- ▶ [外来担当表](#)
- ▶ [セカンドオピニオン](#)
- ▶ [研究課題](#)
- ▶ [臨床試験](#)
- ▶ [業績](#)
- ▶ [研修・入局案内](#)
- ▶ [関連病院紹介](#)
- ▶ [スタッフ紹介](#)
- ▶ [教室日記](#)
- ▶ [2022年](#)
- ▶ [2021年](#)
- ▶ [2020年](#)
- ▶ [2019年](#)
- ▶ [2018年](#)
- ▶ [2017年](#)
- ▶ [2016年](#)
- ▶ [2015年](#)
- ▶ [2014年](#)
- ▶ [2013年](#)
- ▶ [2012年](#)
- ▶ [2011年](#)
- ▶ [2010年](#)
- ▶ [2009年](#)
- ▶ [2008年](#)
- ▶ [2007年](#)
- ▶ [オプトアウト対象の臨床研究](#)
- ▶ [寄付講座](#)
- ▶ [同門会](#)



- [岐阜大学医学部](#)
- [岐阜大学医学部附属病院](#)
- [岐阜大学医学部附属病院がんセンター](#)
- [岐阜大学医学部附属病院外科](#)

▼ 教室日記

[トップページ](#) > [教室日記](#) > [手術手技研究会を行いました。](#)

手術手技研究会を行いました。

投稿日：2009年2月28日（土）

手術手技研究会を行いました。

[▲ページの先頭へ戻る](#)



ご案内

トップページ

教授挨拶

教室紹介

診療内容

外来担当表

セカンドオピニオン

研究課題

臨床試験

業績

研修・入局案内

関連病院紹介

スタッフ紹介

教室日記

2022年

2021年

2020年

2019年

2018年

2017年

2016年

2015年

2014年

2013年

2012年

2011年

2010年

2009年

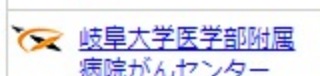
2008年

2007年

オプトアウト対象の臨床研究

寄付講座

同門会



教室日記

トップページ > 教室日記 > 吉田教授宅 新年会

吉田教授宅 新年会

投稿日：2009年1月10日（土）



吉田教授就任以来、初めての新年会です。
新しい家で、遅くまで騒いで申し訳ありません。
研修医の先生や臨床実習中の医学生も
参加して、有意義な会になりました。

▲ページの先頭へ戻る